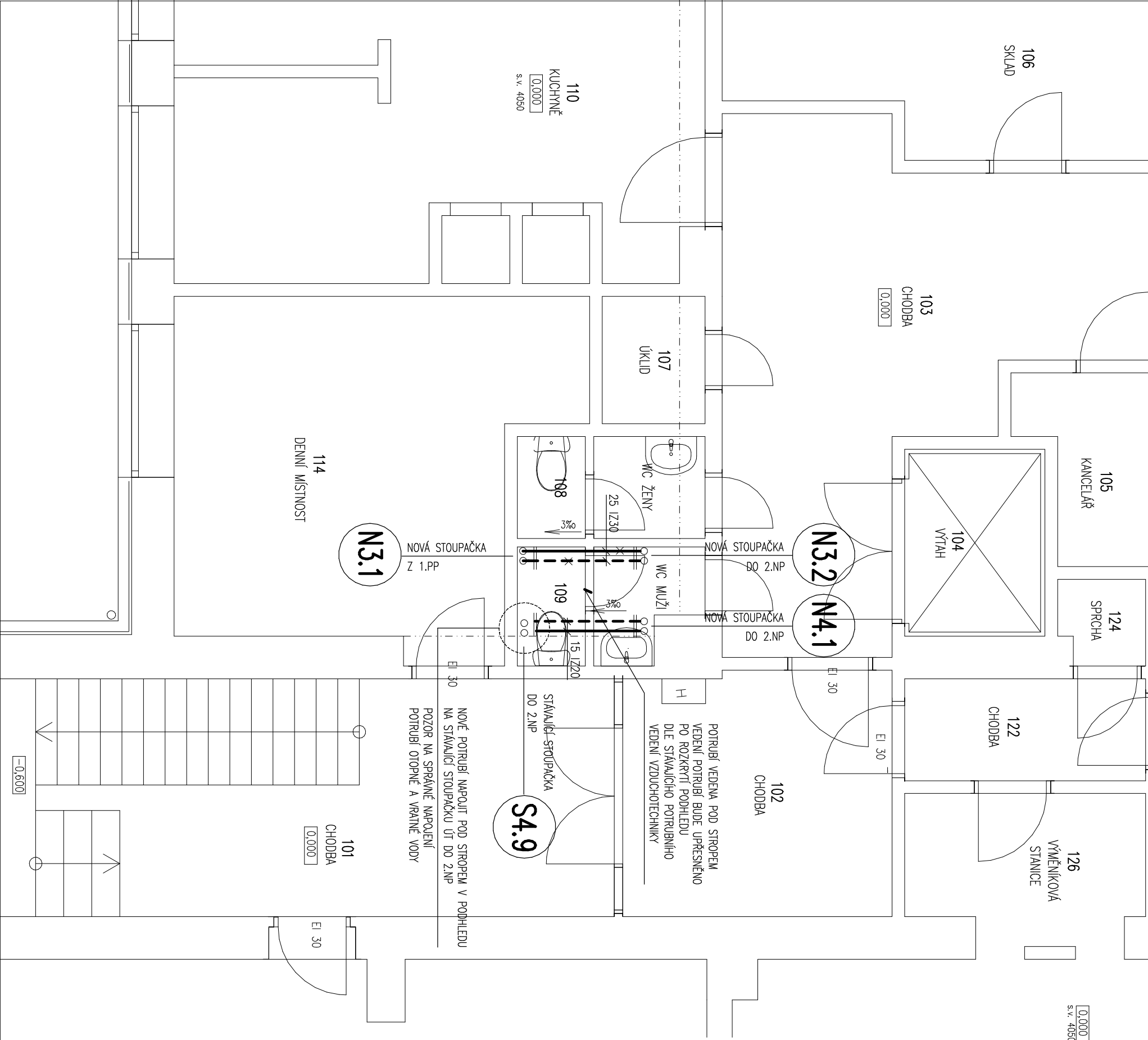


PŮDORYS ÚT 1.NP +0,000 m



LEGENDA

- VĚTEV ̢.4-ÚT OTOPNÁ VODA 65 C – NOVÉ POTRUBÍ
- - - - - VĚTEV ̢.4-ÚT VRATNÁ VODA 50 C – NOVÉ POTRUBÍ
- x— VĚTEV ̢.3-VZD OTOPNÁ VODA 70 C – NOVÉ POTRUBÍ
- -x- - - - - VĚTEV ̢.3-VZD VRATNÁ VODA 50 C – NOVÉ POTRUBÍ

Nx

NOVÁ STOUPAČKA X

Sx

STÁVAJÍCÍ STOUPAČKA X

UPOZORNĚNÍ


- IZOLACE POTRUBÍ – TLOUŠŤKA VIZ DIMENZE POTRUBÍ (15 IZ 20)–TL. 20 mm
  - POTRUBÍ V PROSTUPECH VĚ ZDECH A STROPĚ OPATŘIT CHRÁNIČKOU
  - VŠECHY POTRUBÍ JSOU VZTAŽENY K PODLAŽE MÍSTNOSTI, KTEROU POTRUBÍ PROCHÁZÍ.
  - VŠECHNA NOVÁ POTRUBÍ ÚT BUDOU OPAŘEŇENA NÁTĚREM 1x ZÁKLADNÍM + 2x SYNTETICKÝM STÁVAJÍCÍ ZACHOVANÉ POTRUBÍ A STOUPAČKY OPAŘÍŇ NOVÝM NÁTĚREM 2x SYNTETICKÝ
  - PROSTUPY PRO POTRUBÍ NOSNÝMI ZDMI A VĚ STROPĚCH PROVADĚT VRTÁNÍM !!  
JE ZAKÁZANO PROSTUPY STROPY A ZDMI PROVADĚT VSEKÁVÁNÍM !!  
PROSTUPY STROPĚM PROVĚST O cca 20 mm VĚŠÍ, PO OSAZENÍ POTRUBÍ A CHRÁNIČKY PROSTUP UTĚSNIT !!
  - NEDILNOU SOUČÁSTÍ PD JE TECHNICKÁ ZPRÁVA A TECHNICKÁ SPECIFIKACE.
  - PŘED MONTÁŽÍ I V PRŮBĚHU MONTÁŽE JE NUTNO KOORDINACE S PROFESÍMI ZDRAVOTNÍ TECHNIKA VZDUCHOTECHNIKA, ELEKTRO a STAVBA.
  - PROJEKTANT UPOZORŇUJE NA ZVÝŠENOU OPATRNOST PŘI SVAŘOVÁNÍ-NOVÉ POTRUBÍ, VSAZENÍ/ZASLEPENÍ PŘÍPOJEK POTRUBÍ Z DVODU STÁVAJÍCÍHO VEDENÍ TZB A ELEKTROINSTALACE !!
- PŘI MONTÁŽI DBÁT NA SPRÁVNÉ NAPOJENÍ PŘÍVODNÍHO A VRATNÉHO POTRUBÍ NA STÁVAJÍCÍ ROZVODY A STOUPAČKY !!!

PŘESNÝ TECHNICKÝ POPIS ZAŘÍZENÍ, OTOPNÝCH TĚLES, POTRUBÍ, ARMATUR A TEPELNÝCH IZOLACÍ VIZ TECHNICKÁ SPECIFIKACE VYTÁPĚNÍ !!!

POZNÁMKA

PŘI PROVÁDĚNÍ JE NUTNO POSTUPOVAT DLE PLATNÝCH ČSN A TECHNOLOGICKÝCH PRAVIDEL S OHLEDEM NA VŠECHNY PLATNÉ PŘEDPISY BOZP.  
POKUD DOJDE PŘI PROVÁDĚNÍ K NEJASNOSTEM NEBO NEPŘEDVÍDANÝM OKOLNOSTEM JE NUTNO NEPRODLENĚ INFORMOVAT PROJEKTANTA A UPŘESNIT DALŠÍ POSTUP PRACÍ.

**KIP spol. s r.o. LITOMYŠL** IČO 15036499  
INŽENÝRSKÁ A PROJEKTOVÁ ČINNOST  
TOULOVCOVO NÁM.156,570 01 LITOMYŠL

	KIP spol. s r.o. LITOMYŠL		IČO 15036499	VEDOUcí ZAKÁZKY		ing. PAVLA TMEJOVÁ	
	INŽENÝRSKÁ A PROJEKTOVÁ ČINNOST TOULOVCOVO NAM.156,5/70 01 LITOMYŠL				ZODP.PROJEKTANT PROTESE		ing. LIBOR SAUER
MÍSTO STAVBY	LITOMYŠL	VYPRACOVAL	ing. LIBOR SAUER	DATUM 01/2021			
STUPĚŇ	DOKUMENTACE PRO STAVEBNÍ POVOLENÍ A PROVÁDĚNÍ STAVBY						
				Zak.č.		3331 –63	

INVESTOR	PARDUBICKÝ KRAJ, KOMENSKÉHO NÁM.125, PARDUBICE 532 11	Č.j.VKŘ. <div></div>
STAVBA	REALIZACE ÚSPOR ENERGIE AREÁL NPK,a.s.	
	SPRÁVNÍ BUDOVA V LITOMYŠLI-REKUPERACE	

VYKRES	PUDORYS úprav ÚT části 1.NP +0,000m	MĚŘÍTKO	1:50	PROFESSE	D.1.4.2 VYTÁPĚNÍ	Č.j.VKŘ. <div></div>
--------	-------------------------------------	---------	------	----------	------------------	----------------------